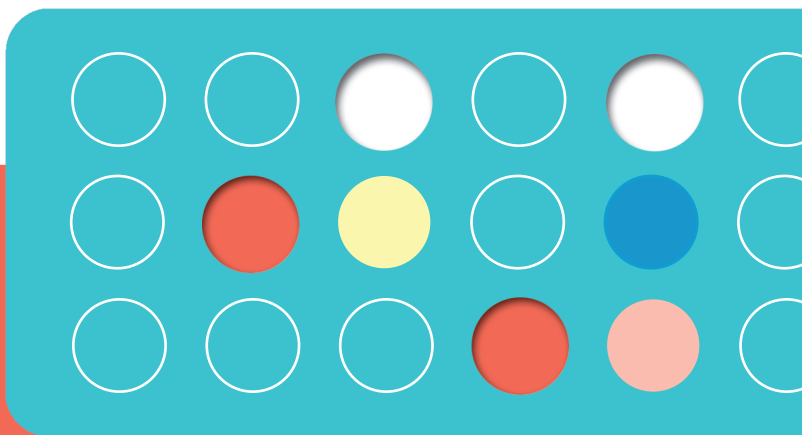


mini management

competenze gestionali e dintorni



L'Azienda USL 5 di Pisa organizza un corso di formazione manageriale indirizzato a tutto il personale sanitario dirigente e a tutti i quadri amministrativi e tecnici.

OBIETTIVI DEL CORSO

- Aumentare la conoscenza sui cambiamenti istituzionali e normativi che ci coinvolgono
- Rafforzare le competenze organizzative e gestionali
- Facilitare le dinamiche e l'integrazione nei team di lavoro
- Valorizzare la diversità dei ruoli nell'organizzazione

A CHI È RIVOLTO

A tutto il personale sanitario dirigente e a tutti i quadri amministrativi e tecnici.

QUANDO

Il progetto si articola in 14 edizioni: dal 29 Novembre 2007 al 30 giugno 2008. Ogni edizione prevede due giornate di 8 ore con un intervallo di 2 mesi l'una dall'altra, durante il quale i partecipanti svolgeranno un lavoro sul campo.

COME

Nella prima giornata, focalizzata sulle dinamiche di relazione, verrà utilizzato un approccio prevalentemente esperienziale. La seconda giornata si svolgerà con brevi lezioni frontali alternate ad analisi di casi.

CONTENUTI DELLA PRIMA GIORNATA

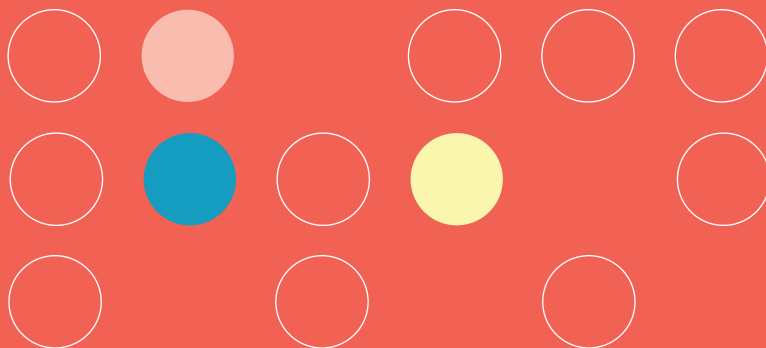
CONDUTTORE: SONIA BORTOLOTTO
RELATORI: MASSIMO TOPPAN,
ALESSANDRA MEI

- Come ci vedono gli altri.
Valutazione della Performance aziendale: i risultati MES
- Le dinamiche di gruppo in condizioni di incertezza
- Gestione per processi e progetti interfunzionali: quando un gruppo di persone diventa un team
- La comunicazione efficace e la relazione tra colleghi
- La gestione del conflitto e le abilità negoziali
- Assegnazione del lavoro sul campo

CONTENUTI DELLA SECONDA GIORNATA

CONDUTTORE: MARCELLA FILIERI
RELATORI: GIOVANNI BELCARI,
SERGIO CORTOPASSI,
ROCCO DAMONE

- I problemi del professionista
- Dove sta andando la sanità del nostro Paese? L'azienda sanitaria e il contesto normativo e istituzionale
- Cosa succede intorno a noi? Verso un territorio più grande: l'azienda USL 5 di Pisa e l'Area Vasta Nord Ovest
- I problemi specifici del piccolo territorio.
L'integrazione sociosanitaria: le SdS e i PIS
- L'azienda sanitaria di Pisa: l'organizzazione e gli strumenti di gestione
- Gli obiettivi strategici e i progetti innovativi



Per ulteriori informazioni:

Ufficio Formazione - Via Zamenhof - Pisa
Dott.ssa Claudia Carloni - Tel. 050 954252
e-mail: c.carloni@usl5.toscana.it

Il calendario delle diverse edizioni
sarà pubblicato nella intranet aziendale
(<http://web.asl5/cgi-bin@index.pl>)
alla voce "Corsi aziendali".